

## СОДЕРЖИМОЕ ПОСТАВКИ ДОМА ПАКЕТОМ

### 1. ПРОЕКТ

ПО ПРОЕКТУ ЗАКАЗЧИКА

#### Рабочие и чертежи конструкции

- рабочие чертежи 3 комплектач

Относится к заводской поставке

- конструктивные чертежи 3 комплектач

Относится к заводской поставке

- чертеж фундамента 1 комплектч

Чертежи фундамента с учетом несущей способности грунта основания. Заказчик заказывает план укладки арматурыч и расчет несущих элементов фундамента

-чертежи разводки коммуникаций для учета при изготовлениич в форме диска dwg

Заказчик заказывает самостоятельно у проектного бюро

- разъяснение способа строительства

Заказчик самостоятельно заказывает план несущей способности грунтовч и проверку на содержание радона и принимает дополнительные меррыч при необходимости

За внесение изменений в производственный заказ после начала изготовленияч в соответствии с утвержденным планом и договором - дополнительно взимается - 170 Евро. За изменение содержания поставки - 50 евро за изменение плюс стоимость материалов.

## 2. НАРУЖНЫЕ СТЕНЫ

### Элементы наружных стен, готовые к монтажу, крупногабаритные

конструкция с наружной стороны

- ветронепроницаемая плита 25 mm

- вертикальная стойка 198 mm

- слой минеральной ваты 200 mm

- пароизоляционная пленка

- древесно-стружечная плита, окрашенная грунтовкойч Дыскерт-гвозди

### Деревянная обшивка Puuverhoukset

- ель

Панель 28x120, окрашенная грунтовкой

- обшивка деталей элементовч

Включает стойки для гвоздей и подложки подч  
доски вентфасада

Sisältää naulauslaudat ja korotus-  
palat tuuletusta varten

- обшивка верхней части боковой стены ,  
отдельноч

Включает ветрозащитные изоляционные  
материалы

- обшивка фронтона, закреплена

- оконные и дверные наличники ,  
грунтовка белая

отдельно

### 3. МОНТАЖНЫЕ ПРИНАДЛЕЖНОСТИ

- нижние деревянные части каркаса дома,  
доски обработанные под давлением

- шовно-изолирующий материал наружных стен и битумная толь

- комплект монтажных козел

- ветрозащита

- крепежные углы фермы крыш и гвозди анкерные

### 4. ОКНА

#### Дерево-алюминиевые окна жилого помещения

- MSE- тип окна, внутрь открывающее, двухрамное,  
тройное остекление, внутренний стеклопакет  
( первое стекло - термоизоляционное)  
рама 170 мм

#### Установка и уплотнение в панелях стен

#### Обработка окон

- наружная поверхность рамы белый алюминийч  
- деревянная внутренняя рама,  
белая, окрашенная поверхностьч

Включая накладные замки  
и ручки, цвет белый



Используемый образец окна :

шт.:	<b>B3 11,5x12</b>	<b>8</b>
	<b>A 8,5x12</b>	<b>2</b>
	<b>A 5,5x6</b>	<b>4</b>

### 5. НАРУЖНЫЕ ДВЕРИ

Отдельноч  
Irrallaan

Замки и ручки "Abloy" (хромированные), наружные двери

#### Главная наружная входная дверь жилого помещения

тип :  размер :  шт.:



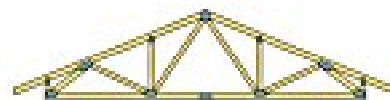
## 6. КОНСТРУКЦИЯ ОСНОВАНИЙ (ВЕРХНЕГО И ПРОМЕЖУТОЧНОГО)

### Несущие деревянные конструкции

(Внимание! Не нижних конструкций)

#### Подпорка крыши

- коньковые решетки 900 мм



### Конструкции верхнего основания

- ветрозащита

- пароизоляционная пленка

- доска нестроганая 22 мм на 300ммч

Длина со склада лесоматериалов  
Lautatarhapituutena

### Конструкция крыши

- слеза, нижний покров и угловой каркас, водосток вместе с материалом для крыши

- вентиляционные планки

- фронтоны стреха (карниз крыши) с фиксированным размером

- доска лобовая фронтона, окрашенная грунтовочно-белой краской

- нижние доски фронтона, окрашенные грунтовочно-белой краской

Длина со склада лесоматериалов

### Гидроизоляция крыши

WECKMAN Нержавеющая волна

#### Листовая сталь

Цвет:

Покрытие матовый полистирол

- скат и черепица конькач

- фронтоны и угловые оцинкованные листы

- внутренние сгибы, гидроизоляция, прокладки для конькач

- сквозные проходы 2 шт



## 7. ВНУТРЕННЯЯ ОТДЕЛКА

### Промежуточные стены ( не несущие )

#### Материалы для промежуточных стен

- специально-твердая гипсовая плита	На обе стороны
- каркас 66 мм на 600	Фиксирован. размером. На часть наклона потолка, длиной со склада лесоматериал.
- нижние и верхние прогоны	Длина со склада лесоматериалов

### Межкомнатные дверные коробки и двери

накладные скобяные изделия и ручки

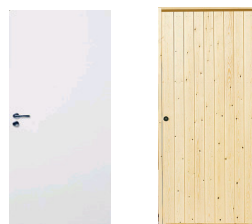
- щитовая дверь, белая

шт.:

10

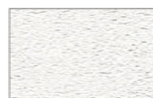
- панельная дверь подсобного помещения

4



### Обшивка потолка

- потолочная плита 12 мм, белая



## 8. ПРОЧИЕ УСЛОВИЯ

### ГАРАНТИИ

На элементы несущих конструкций - гарантия 10 лет, а также гарантия 1 год на заводской монтаж и материалы.

В связи с постоянным проектированием оставляем за собой право на изменения конструкции и материалов.

Соблюдаем общие действующие правила отрасли